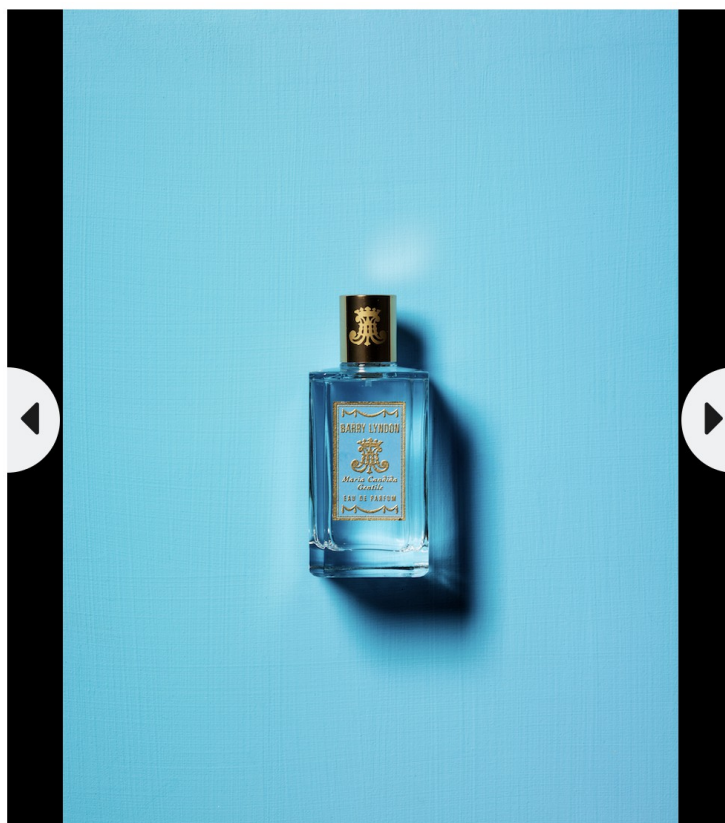


AMICA

HOME > BELLEZZA > VISO E CORPO

◀ Profumo di neve: le fragranze che raccontano il gelo dell'inverno ▶



Barry Lindon, firmata Maria Candida Gentile, è una fragranza armonica, barocca, pungente come l'erba di montagna. Ad aprire il profumo, infatti, è un Accordo di Erbe Aromatiche, che sfumano in un cuore di Artemisia, Arnica ed Erica. Un tributo della maison a un film e a un'epoca, declinata nel suo celebre accordo di cuoio e nella sinfonia di Vaniglia del Madagascar e Vetiver di Haiti.